

# ANÁLISE DE ENGAJAMENTO DIGITAL:

João Doria

Período de medição 1 de setembro de 2020 a 16 de março de 2021



## ATIVIDADE | 1 DE SETEMBRO A 16 DE MARÇO

**1.577.496** PUBLICAÇÕES NAS REDES SOCIAIS**222.979** USUÁRIOS NAS REDES SOCIAIS

## ANÁLISE DE ATITUDE | JOÃO DORIA



25% positiva

75% negativa

### A favor:

- Internautas avaliam positivamente a presença de João Doria no evento da aplicação da primeira dose contra COVID-19, ao contrário de Jair Bolsonaro.
- Avaliam positivamente o compromisso do governador com a chegada de mais vacinas ao país e destacam as medidas sanitárias que foram tomadas para evitar a propagação do vírus.

### Em contra:

- Doria é mencionado por mentir sobre a efetividade da vacina Coronavac e internautas exigem que seja destituído do seu cargo.
- O governador é criticado por sair de férias no meio da pandemia; mencionam que São Paulo está à beira do colapso devido à falta de médicos e leitos nos hospitais.
- Suspensão do toque de recolher é exigida; consideram que Doria pretende impor um bloqueio à população.
- Devido à volta de Lula ao panorama político, usuários comentam a possibilidade de Doria não se candidatar para as eleições de 2022.

## STAKEHOLDERS A FAVOR E EM CONTRA | JOÃO DORIA

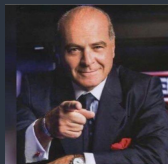
## Stakeholders a favor



Eduardo Paes



Rodrigo Maia



Marcelo de Carvalho



Alexandre Baldy

## Stakeholder em contra



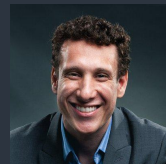
Jair Bolsonaro



Marco Feliciano



Carla Zambelli

Eduardo  
Bolsonaro

Samy Dana



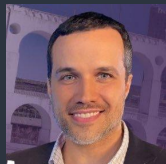
Vítor Hugo



Mario Frias



Danilo Gentili



Felipe Moura



Douglas García



Arthur do Val



Carlos Jordy

## ÍNDICE DE INFLUÊNCIA | JOÃO DORIA

### INDICADORES

**Redes sociais analisadas:** Twitter e Facebook.

**Seguidores:** reflete o volume de usuários que consomem conteúdo dos influenciadores nas suas redes sociais.

**Publicações:** reflete o volume de menções que são relacionadas ao tema nas redes sociais.

**Engajamento:** reflete o volume de usuários que reagem perante os conteúdos difundidos pelas redes sociais.

**Influência:** trata-se do índice total ponderado. É considerado em primeiro lugar o engagement, depois os seguidores e finalmente as publicações.

	SEGUIDORES	PUBLICAÇÕES	ENGAGEMENT	INFLUÊNCIA
João Doria	13.8%	40.0%	11.9%	15.3%
Jair Bolsonaro	63.3%	31.5%	75.1%	67.2%
Lula da Silva	22.9%	28.5%	12.9%	17.5%

- Jair Bolsonaro concentra a maior porcentagem de seguidores e engajamento. Isto se deve principalmente a que a discussão é gerada com ações relacionadas ao presidente. Nos últimos meses, ele foi citado principalmente em relação à campanha de vacinação no Brasil e à chegada das doses de vacinas ao país.
- Lula da Silva mantém 17.5% do índice de influência devido às respostas geradas pelas suas publicações. O destaque na discussão é que com a anulação das sentenças da Operação Lava Jato, Lula provavelmente dificultará a reeleição de Jair Bolsonaro.
- Doria continua com maior porcentagem de publicações ainda que com menor engajamento. Isto acontece pelo fato de que a discussão não é permeada amplamente em todo o Brasil e o mundo em comparação com Bolsonaro ou Lula. É importante destacar que as menções sobre o governador são em função do atual toque de recolher principalmente.

## METODOLOGIA

- **Metrics** é uma empresa de ciência de dados que utiliza inteligência artificial para processar grandes volumes de informação com o fim de determinar o comportamento dos internautas conectados.
- A análise da discussão nas redes sociais é processada através da plataforma Xpectus que usa algoritmos e inteligência artificial para medir o alcance, a influência, a atitude e a intenção qualificados e classificados com processamento de linguagem natural. Foram consideradas discussões no Twitter e Facebook entre 1 de setembro de 2020 a 16 de março de 2021.
- A análise foi baseada em internautas ativos nas redes sociais do Brasil em mais de 1.000.000 de publicações no Facebook e Twitter que participaram ativamente das discussões.
- Este é um estudo de discussões geradas nas redes sociais sobre o engajamento e percepção sobre João Doria, assim como os stakeholders a favor e em contra. Também foi analisado o índice de influência que compara o governador com Jair Bolsonaro e Lula da Silva nas redes sociais.



metrics

---

m e t r i c s e r . c o m

Para ver mais análise como esta, clique em:

<https://www.metricser.com/exclusive/>



@Metricsers



/Metricsers



/Metricsers



Metricsers